

Välkommen till Tönnersa och LAHOLMSBUKTENS SANDMARKER

Du befinner dig i Hallands mäktigaste sanddynsområde. Här kan du vandra på vidsträckta stränder, klättra i branta sanddyner och ströva i tallskog på solbakad sand. Håll ögon och öron öppna under ditt besök. Kanske du möter någon av sandrikets sällsamma invånare på vägen!

Sandrike i förändring

VÄLUTNYTTJADE MARKER

Tönnersa utgör västra delen av Hallands största flyg-sandfält. År 1819 var sandfältet 630 hektar stort – nästan tusen fotbollsplaner! Det vidsträckta fältet användes som betesmarker av traktens byar. Från sandmarkerna hämtades också tång, ljung och virke. Härifrån tog man också stora mängder torv. Under 1700-talet lär vägen mellan Varberg och Ängelholm i hela sin sträckning kantats av högar av brännrotv på tork.

SANDEN STOPPADES AV STAKET OCH GRÄS...

Marken utnyttjades intensivt och sand som drev in över åkrar, vägar och byar blev ett problem. Redan på 1500-talet började bönderna sätta upp sandgårdar

för att stoppa flygsanden. På 1830-talet påbörjades storskaliga planteringar av strandråg och sandrör på initiativ av staten. De sandbindande gräsen var tidigare sällsynta i Halland – idag dominerar de helt på de vita dynerna invid havet.

...OCH SÅ SMÅNINGOM SKOG

I slutet av 1800-talet planterades skog på det tidigare helt öppna sandfältet. Främst planterades tall men även lövträd som björk och al. Där den vanliga tallen inte trivdes sattes bergtall i början av 1900-talet. Åtgärderna för att binda sanden fortsatte ända fram till våra dagar. Så sent som i mitten av 1980-talet byggdes staket och fläckar med bar sand täcktes med ris av rädsla för sandflykt.

DYNERNA ÖPPNAS FÖR ATT RÄDDA LIVET I SANDEN

Sanden innanför Laholmsbukten ligger sedan länge stilla. Skogen har tätat och sanddynerna har saktat men säkert vuxit igen med sly och ogenomträngliga buskage. Växter och djur som är beroende av varm, bar sand har fått det allt svårare att klara sig. De senaste decennierna har markerna därför börjat öppnas upp. Nu återskapas blomstrande sandhedar och ljusöppna gläntor i skogen. På så sätt blir sandmiljöerna trevligare både för oss människor och för de värmeälskande sandmarksspecialisterna!

Welcome to Tönnersa and the sandy landscapes in the Laholm bay!

Tönnersa is a paradise for both people and sand-loving plants and animals. On the grass heaths behind the dunes, flowers offer pollen and nectar to bees and butterflies. Highly specialised fungi and digging insects thrive in the warm sand. On the sign, you see a selection of the flora and fauna found here.

In the 19th century, grass and trees were planted in the dunes to bind the sand. Eventually, the dunes slowly but surely became overgrown with scrub and brushwood. In the last decades, however, the sandy ground has been restored. In this way, it is more enjoyable for people and for the sand-loving plants and animals!

Welcome to explore the landscape! And keep your eyes and ears open – perhaps you'll meet some of Tönnersa's unusual inhabitants on your way.



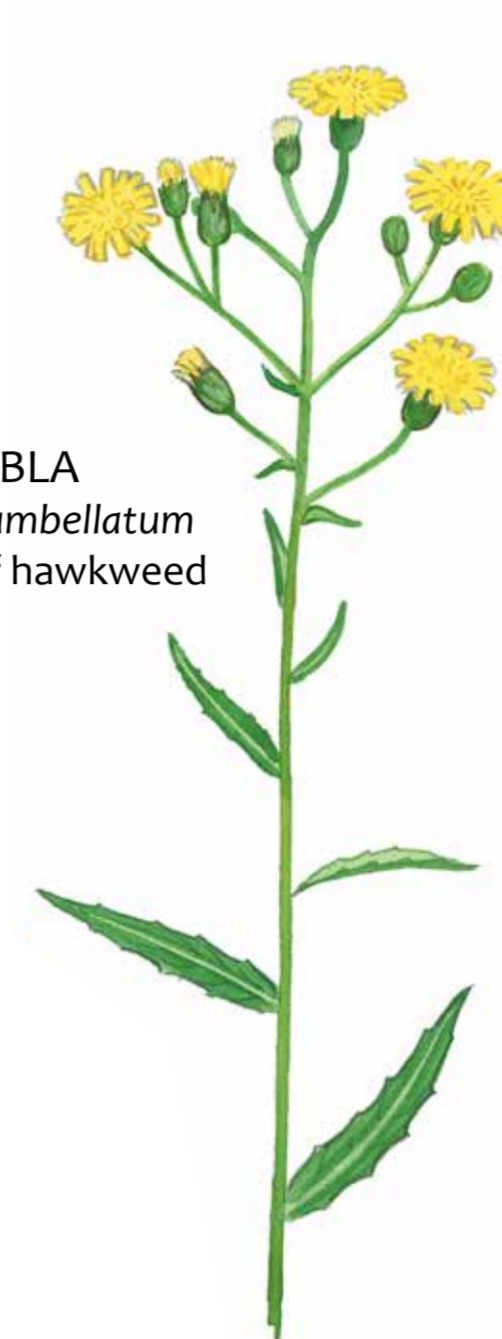
BLÅMUNKAR
Jasione montana
Sheep's-bit



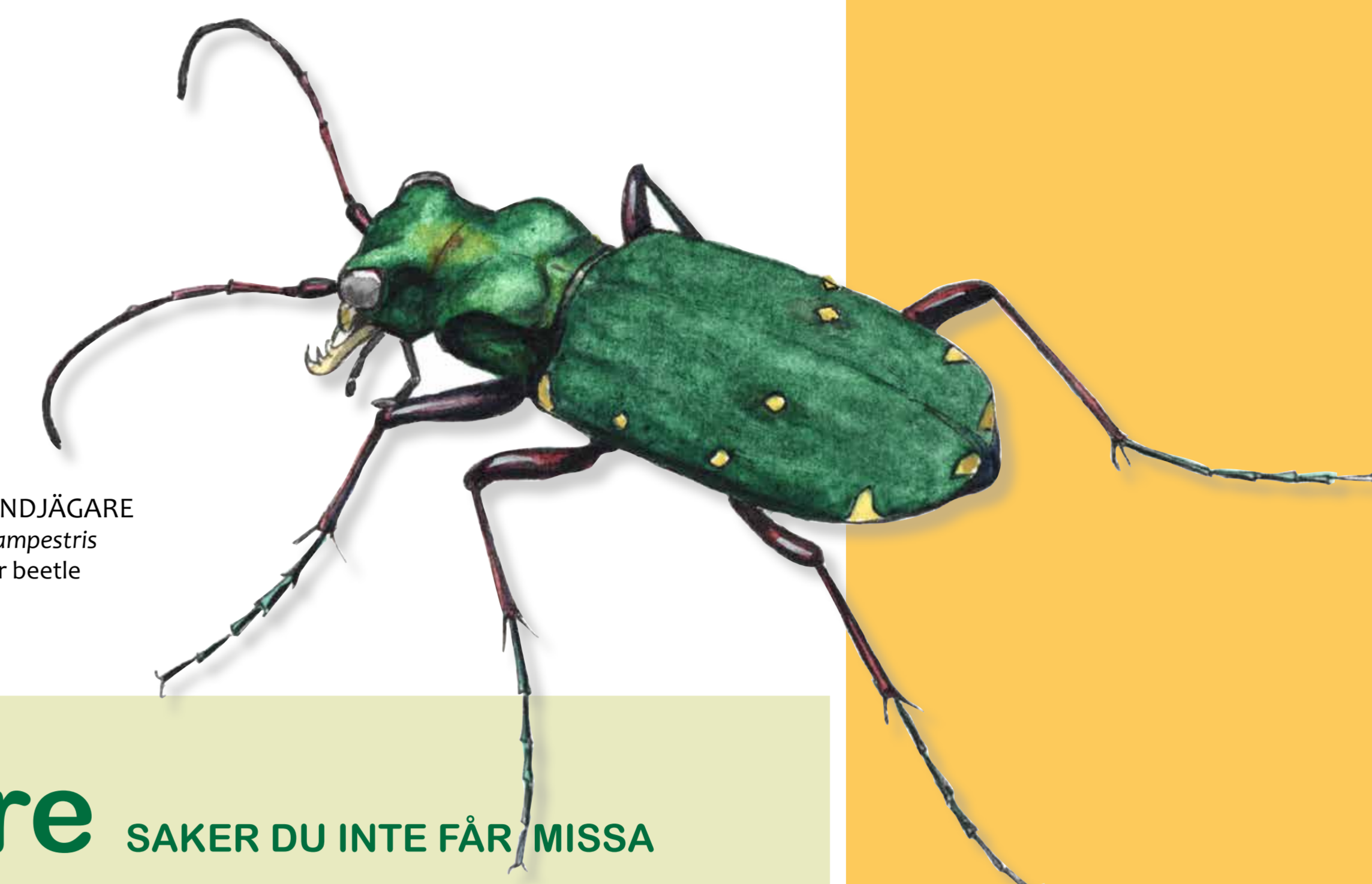
NATTSKÄRRA
Caprimulgus europaeus
Nightjar



VÅRSIDENBI
Colletes curvicaulis



FLOCKFIBBLA
Hieracium umbellatum
Narrowleaf hawkweed



GRÖN SANDJÄGARE
Cicindela campestris
Green tiger beetle

tre SAKER DU INTE FÅR MISSA

GÅ PÅ INSEKTSSAFARI

I den öppna sanden finns det liv. Ägna en stund en solig sommardag åt att titta riktigt nära. Kanske ser du bin gräva bon i sanden eller den snabba skalbaggen sandjägare på jakt.

BESTIG ETT SANDBERG

Klättra, hoppa, spring eller gräv. Värm dig i en solvarm sandgröp. Rör om i sanden – det är bara bra för alla djur och växter som behöver bar sand för att trivas.

STRANDFYND

Efter dagar med blåsöder är stränderna fulla av strandfynd! Hjärtmussla, knivmussla och sandmussla ligger då uppsplade i sanden. I vattenbrynet kan du ibland se masklika högar – små konstverk av den havslevande sandmasken.



1. TRÄDLÄRKA
Lullula arborea
Woodlark

Lyssna på NATTSKÄRRA och TRÄDLÄRKA

Läs in QR-koderna med din mobiltelefon och lyssna på fåglarnas sång. Bilder på fåglarna finns också på skylten.

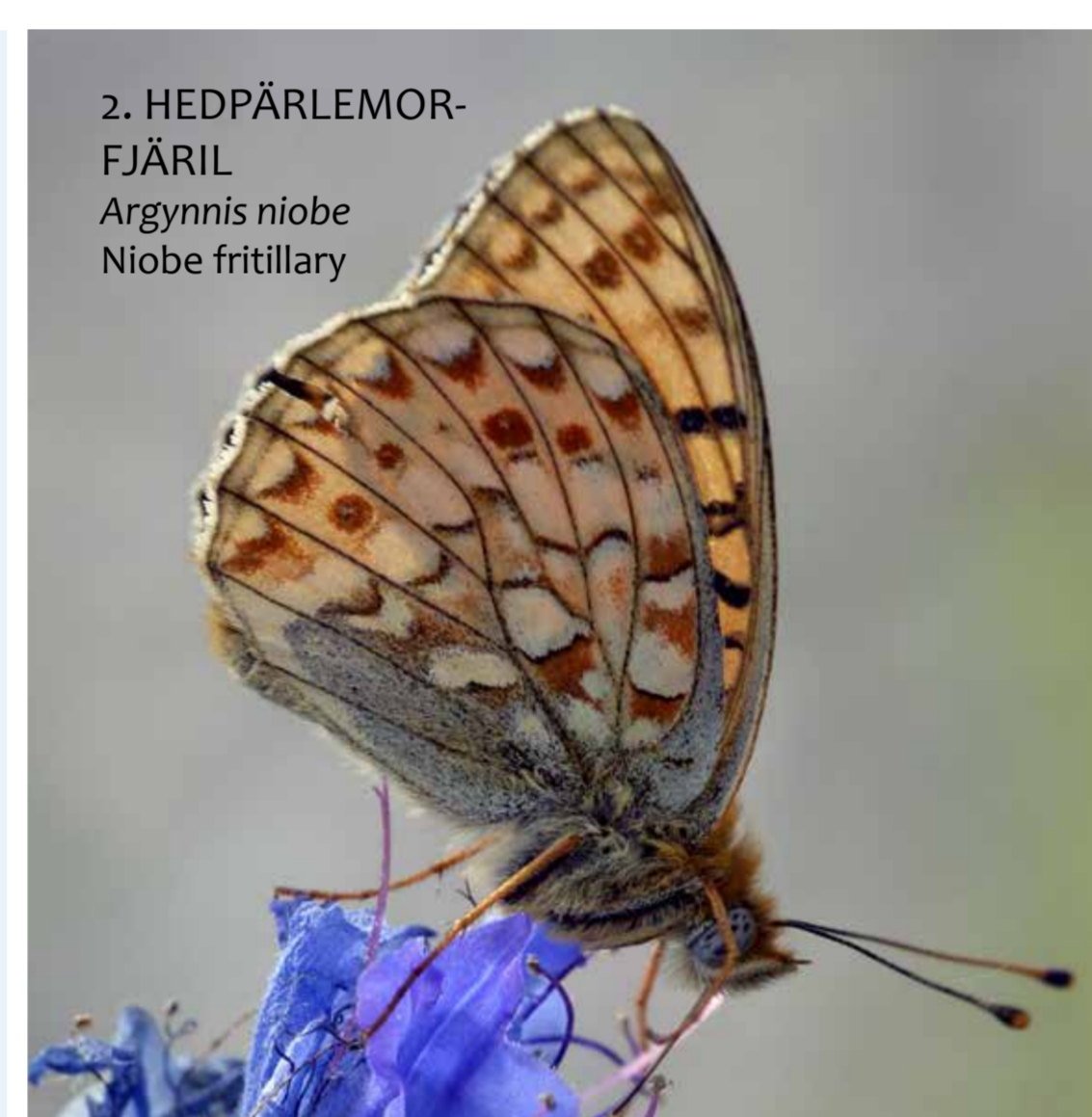
Listen to the nightjar and woodlark. Scan the QR code with your mobile phone and listen to the songs of the birds. The birds are also pictured at the sign.



NATTSKÄRRA
Nightjar



TRÄDLÄRKA
Woodlark



2. HEDPÄRLEMOR-FJÄRIL
Argynnis niobe
Niobe fritillary



3. BATAVANSDBI
Andrena batava

DJUR

1. **TRÄDLÄRKA.** Natteid håller trädlärkan konsert i tallskogen med sin melodiska sång.
2. **HEDPÄRLEMORFJÄRILEN** trivs på Tönnersas blomrika hedar. Det är en ovanlig fjäril som har blivit alltmer sällsynt i takt med att torra ängsmarker vuxit igen. Larvernas favoritmat är violer.
3. **BATAVANSDBI** är ett sällsynt bi som är starkt knutet till öppen sand i vilken det gräver sina bohål.

4. **STRANDSANDJÄGARE.** Genevadsåns fuktiga sandstränder är hem för den ovanliga strandsandjägaren som här har ett av sina starkaste fästena i landet.
5. **BIVARGEN** är en rovtstekel som lever på nektar och pollen som vuxen. Larverna matas med insekter som honan förlamar med ett stick från sin gadd. Sen bär hon hem bytet till sitt bo som är en gång i sanden.
6. **SVART VIOLMOTT** är en ovanlig fjäril som lever på styvmorsviol och andra violer.



1. SANDSTARR
Carex arenaria
Sand sedge



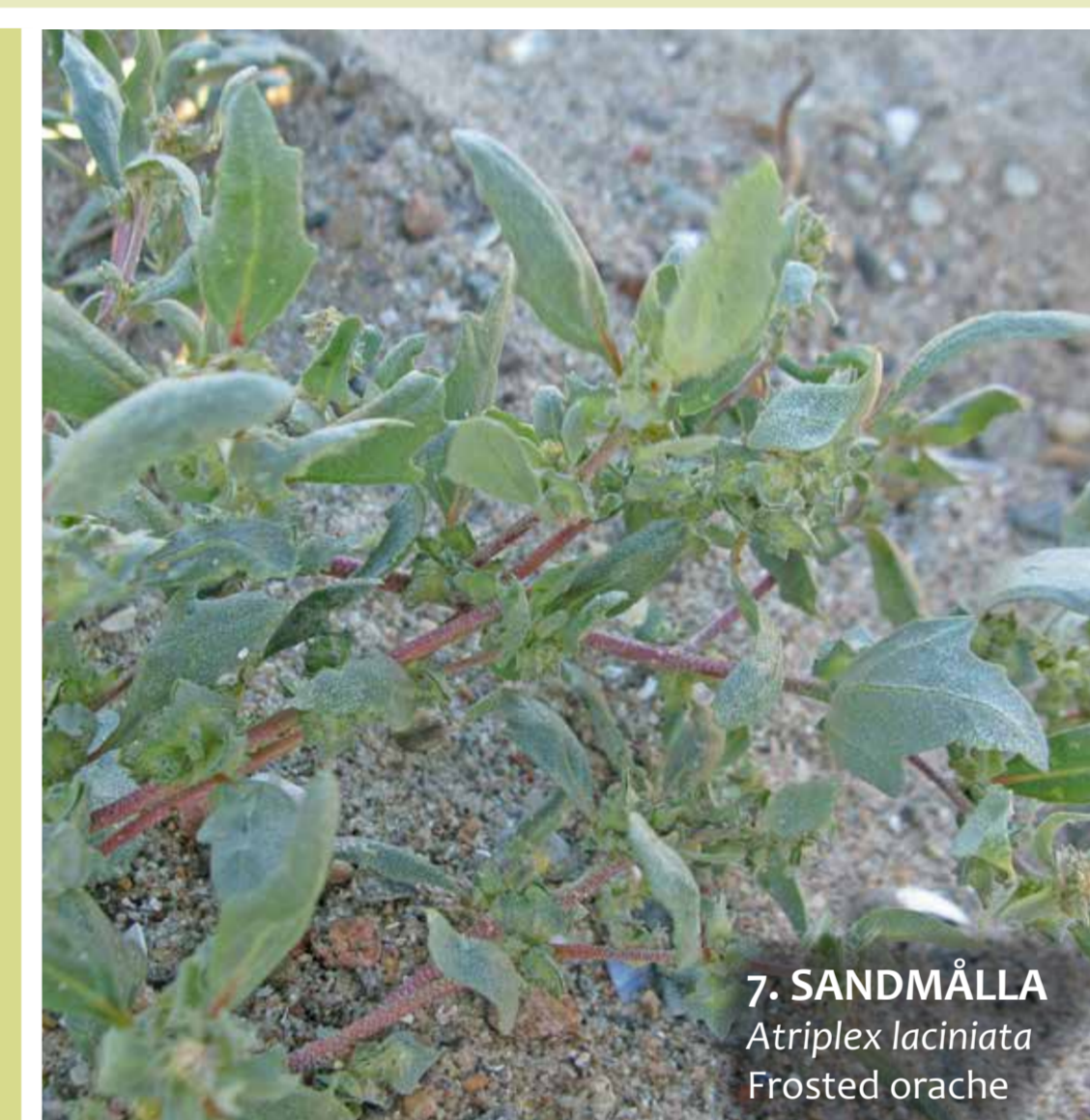
2. DYNSPRÖDING
Psathyrella ammophila
Dune brittlestem



5. DYNSTINKSVAMP
Phallus lueddigi
Dune stinkhorn

VÄXTER och SVAMPAR

1. **SANDSTARRENS** strån skjuter upp ur sanden i långa raka rader eftersom de utgår från samma underjordiska jordstam.
2. **DYNSPRÖDING** finns bara på några få platser i Sverige. Den växer nästan alltid i närheten av gräset sandrör, och sannolikt lever den av att bryta ner sandrörets rötter.
3 och 4. **STRANDRÅG** och **SANDRÖR** var ovanliga gräs i Halland förr i tiden men planterades i stor skala på 1800-talet för att binda sanden.
5. **DYNSTINKSVAMP** lockar till sig flugor med sin speciella doft, som dock inte är lika påtaglig som den vanliga stinksvampens. Flugorna hjälper till att sprida svampens sporer.
6. **KRYPVIDE** är en karaktärsväxt i fuktiga dynsvackor.
7. **SANDMÄLLAN** är en exklusiv sandmarksväxt som växer nära havet på bar sand.
8. **MARVIOL** är en typisk växt på dynerna närmast havet. Med sina köttiga blad är den lätt att känna igen.
9. **KÄRINGTAND** är många fjärlars och vildbins favoritblomma.



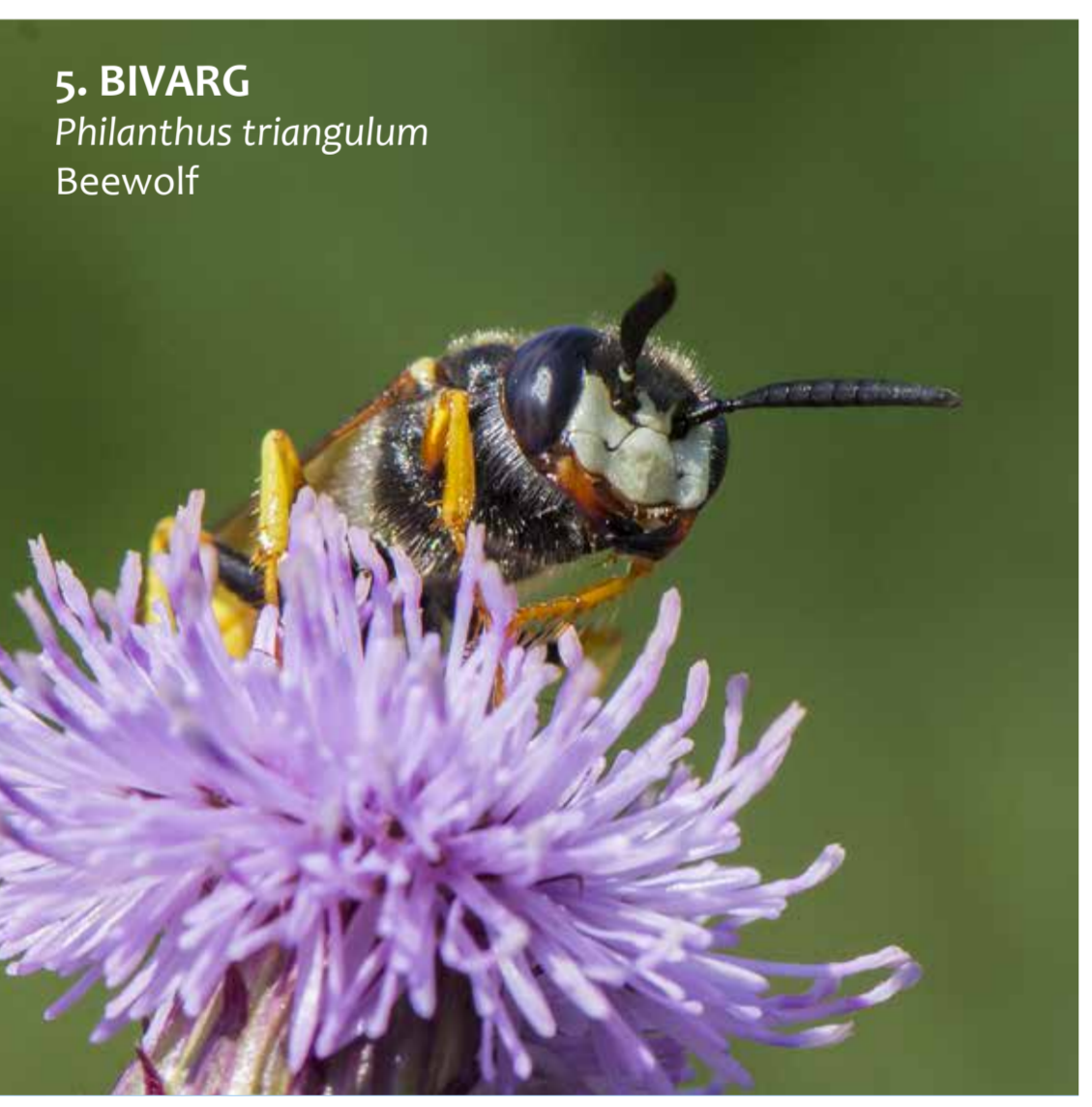
7. SANDMÄLLA
Atriplex fediiflora
Frosted orache



8. MARVIOL
Cakile maritima
Sea rocket



4. STRANDSANDJÄGARE
Cicindela maritima
Dune tiger beetle



5. BIVARG
Philanthus triangulum
Bee wolf



6. SVART VIOLMOTT
Heliethela wulfeniana



3. SANDRÖR
Ammophila arenaria
Marram



6. KRYPVIDE
Salix repens
Creeping willow



9. KÄRINGTAND
Lotus corniculatus
Common bird's-foot-trefoil



4. STRANDRÅG
Leymus arenarius
Lyme-grass



Ett projekt med syfte att restaurera sandmarker
www.sandlife.se

