



Holger Rößling & Stefanie Luka, NaturSchutzFonds Brandenburg
Kristianstad, 24th May 2018



Restorations of inland sand dunes and reintroduction of plant species in Germany



Naturpark
Dahme-Heideseen



www.sandrasen.de

LIFE Sandrasen



LIFE12 NAT/DE/000144

2013 – 2019

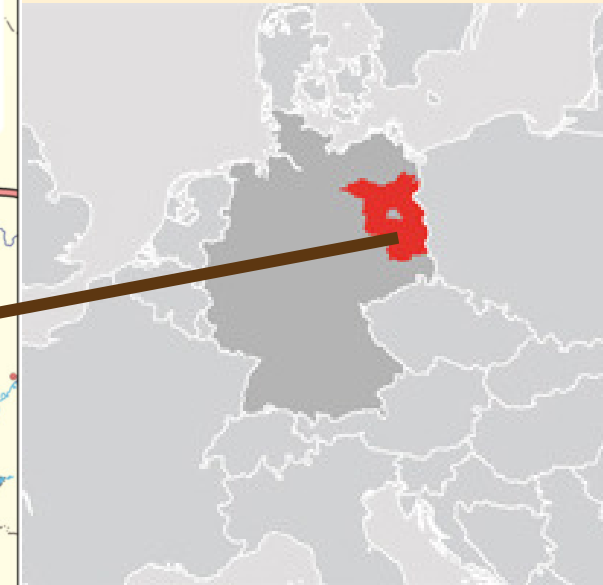
HT: *6120,
2330, 4030, 91T0

Dry habitats

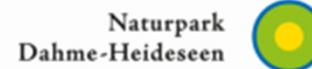
Budget: 2.4 Mio. €

Actions on 240 ha

20 Natura2000 sites



420 km south of Kristianstad
30 km southeast of Berlin
200 km north of Litomerice



www.sandrasen.de

How our landscape looks like?

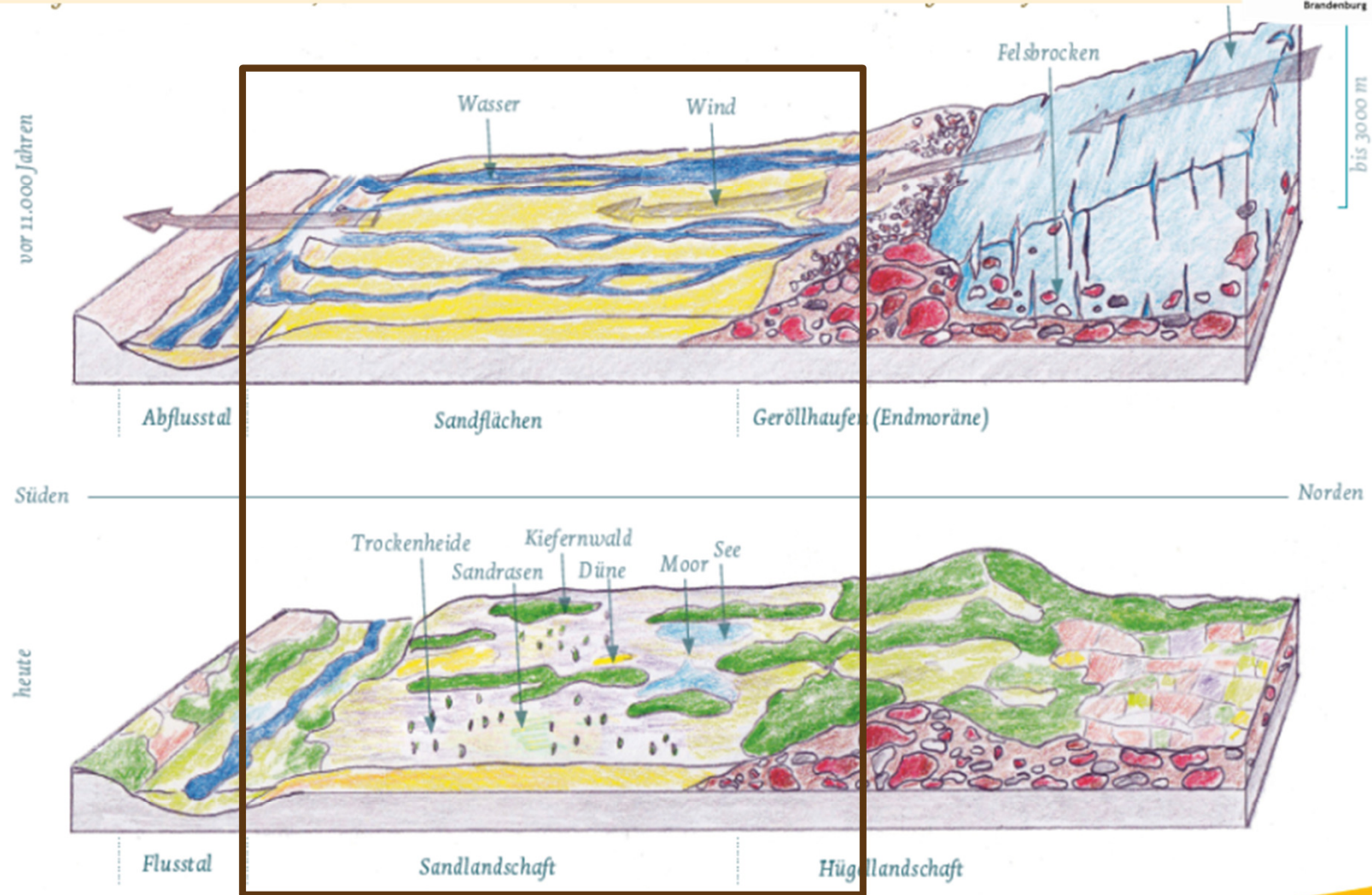


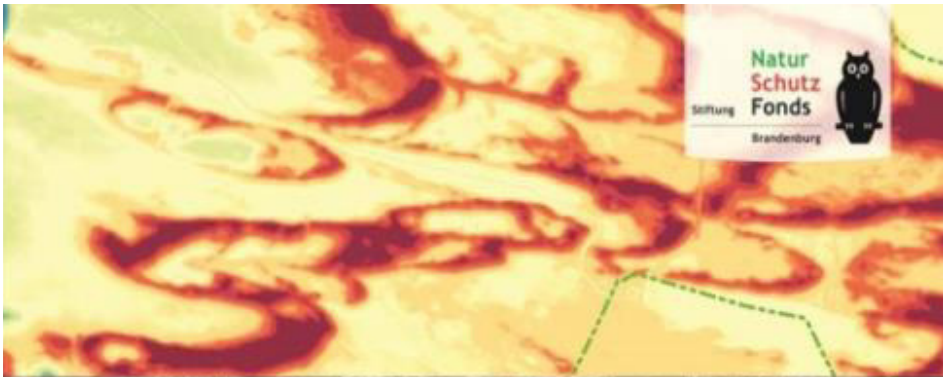
Naturpark
Dahme-Heideseen



www.sandrasen.de

Where sand and sandy habitats come from?

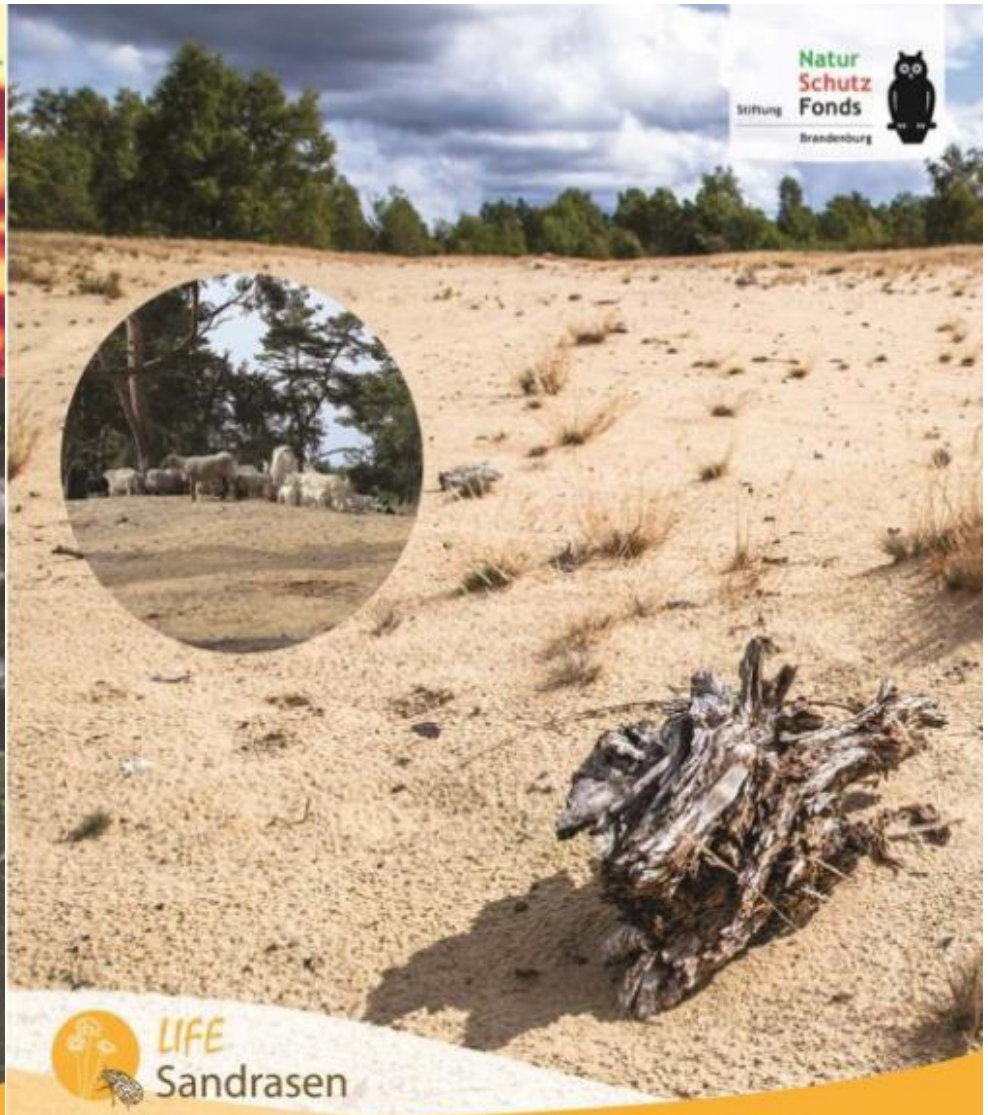




1953



2014



LIFE Sandrasen

Inland sand dunes

Where have all dunes gone?



Naturpark
Dahme-Heideseen



www.sandrasen.de



Naturpark
Dahme-Heideseen



www.sandrasen.de

Visiting SandLIFE in 2015, a turning point



Naturpark
Dahme-Heideseen



www.sandrasen.de

No new LIFE in Sands without disturbance ...

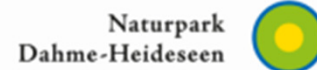


Bugker Sahara
>> open sand is back <<

Can we trust nature?

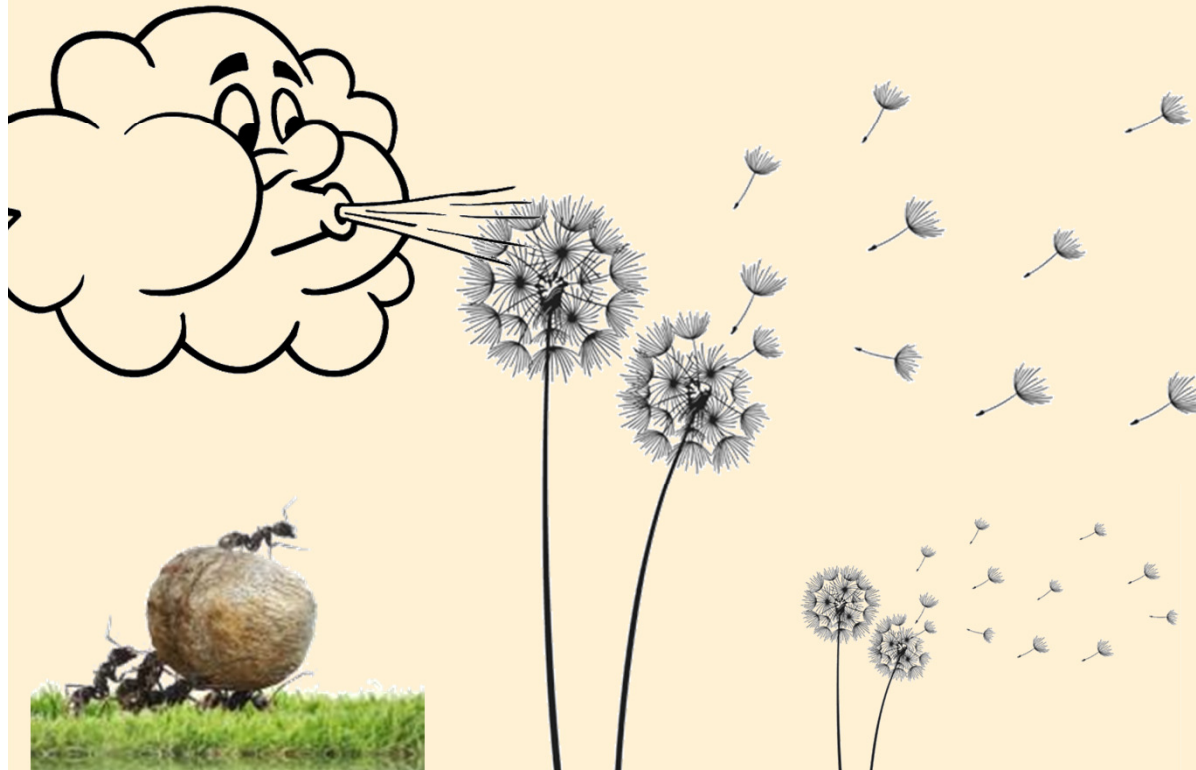


... help is needed to get right species back.



www.sandrasen.de

How to get right species spread?



INSECTS ...

WIND ...



GRAZING ANIMALS ...

... but is that enough?

Collect and propagate plant species



COLLECTION of SEEDS



PLANT CULTURE



Seeds and seedlings



SEEDS



RAKING



SOWING



PRESS ON



SEEDLINGS



PLANTING



GROWING



Naturpark
Dahme-Heideseen



www.sandrasen.de

Mowing grass and hay



GRASS MOWING



TRESHING



STORE/TRANSPORT



HAY MOWING



RAKING



HAY TRANSFER

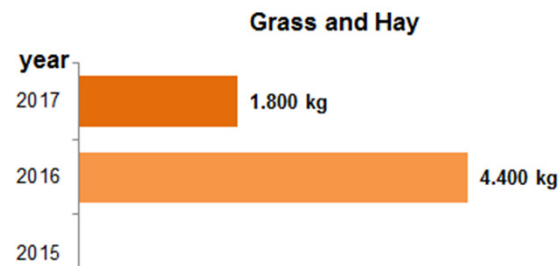
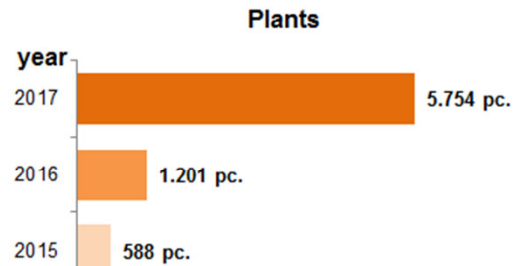
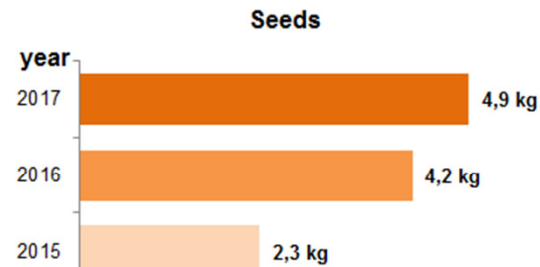


Naturpark
Dahme-Heideseen



www.sandrasen.de

Monitor both sides (collection and introduction)



Protokoll ANSIEDLUNG 2015-0003/Ansied/LIFE12_0144/04_HGK
(X) Pflanzen, (X) Samen, () Aufreinigungsreste, () Mahdgut

Artnamen: *Scotodia cuneata* - Graue Sk abiose
Sammeldatum: Ernte 2015
Sammler: Daniel Lauterbach, Nagola Re. Erhaltungskultur
Herkunftsart: Pflanzen > Stegitzer Berg (UTM 33 U 0419005, 5782802); Samen > Olenitzberg Bug
Größe der Fläche:
Koordinatensystem:
Rechtswert (x):
Hochwert (y):

Datum: 24.11.2015
Name: Daniel Lauterbach (Botanischer Garten Potsdam)
Ausbringungsort: Groß Körs - Kleiner Roddandsee, südliche abgeschobene Sandflächen (oter Weis)
Menge: ~ 20 g (Samen)
kg
Anzahl Hände voll
100 Stk. (Pflanzen)

Größe der Fläche:
Koordinatensystem: UTM
Rechtswert (x): 33 U 0407080
Hochwert (y): 578 1541
Bemerkungen zur Ausbringung:
- 3 Pflanzfäden mit je 4 Quadraten von 1m² mit je 1m Abstand in Süd-Nord-Richtung mit 2m Abstand
- ausgehend von einem Baumstumpf angeordnet
- in jedem Quadrat wurden 9 Pflanzen gepflanzt (Herkunft Stegitzer Berg)
- an Nord-Ost-Ecke jeder Pflanzfläche wurden je 2 Quadrate von 1 m² angelegt u. Saatgut aufgebracht (Herkunft Olenitzberg, Erhaltungskultur - Ernte 2015)
-> siehe auch Protokoll Daniel Lauterbach



First results

Planting ...



Silene otitis

... in autumn!!!
Next year > blossoms
and seedlings



Scabiosa canescens

Seeds ...



Peucedanum oreoselinum



Gypsophila fastigiata

Hay ...



Koeleria glauca





Thanks for your inspiration and attention