

Välkommen till sandmarkerna på RINKABYFÄLTET

I de sandiga markerna mellan Rinkaby och havet ligger den militära övningsplatsen Rinkabyfältet. Mellan bandvagnsspår och bombkratrar, i de till synes all dagliga betesmarkerna och tallskogarna, döljer sig en enastående mångfald av växter och djur.

Rinkabyfältets historia

ÅKRAR SOM VANDRADE

Kring Åhus finns kalkrika sandjordrar som är naturligt magra och torra. För var här vidsträckt betade gräshedar ända ner till havet. På heden bröts små åkrar upp och odlades. Det gick i några få år, sedan gav inte marken mer. Då fick den vila och betades istället. Det kunde ta 20 år innan man kunde odla där igen. På det sättet vandrade åkrarna runt på de betade gräshederna och hela tiden fanns öppen sand i de gamla åkrarna där blomkor kunde gro och insekter gräva sina bon.

DEN MILITÄRA HISTORIEN

I juni år 1900 avlossades det första skottet under högtidliga former på Rinkaby skjutfält. Varje sommar flyttade regementet i Kristianstad ut till Rinkaby för att öva och verksamheten var omfattande – A3 var troligen världens största artilleriregemente i början av 1900-talet. Arméflyget använder Rinkaby

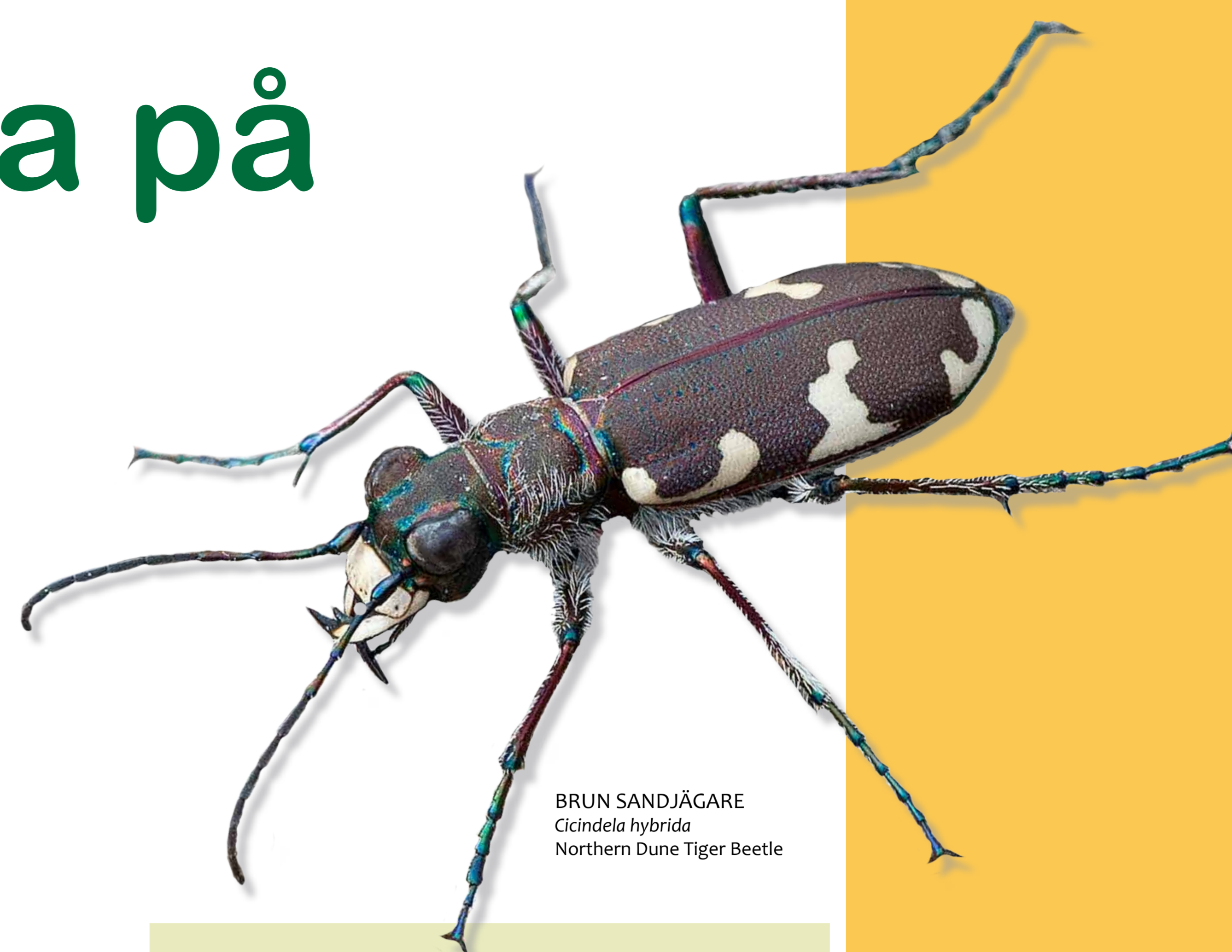
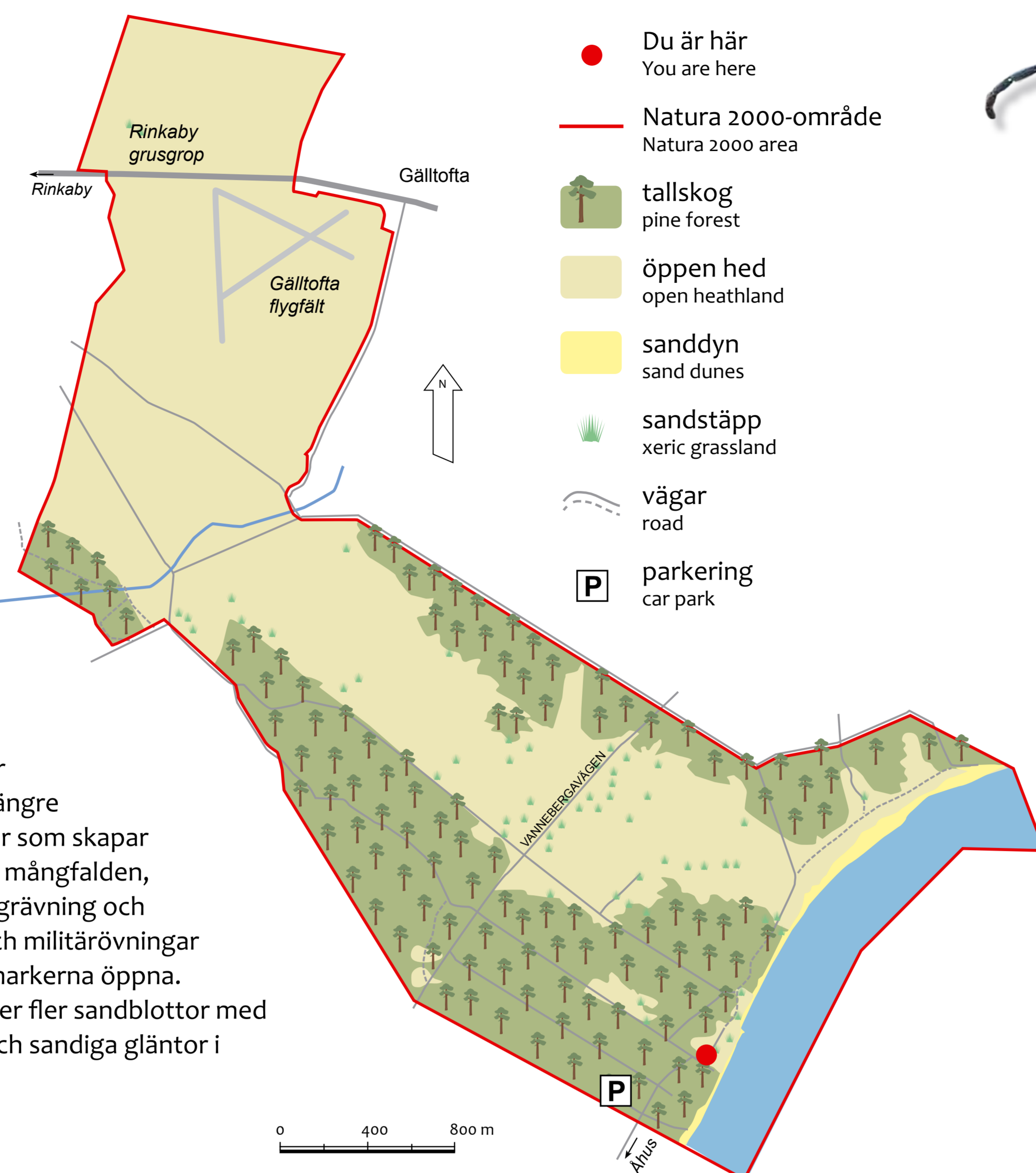
flygfält sedan 1920-talet. Under andra världskriget nödländade flera flygplan från de allierade styrkorna här och vid krigets slut fanns här interneringsläger för flyktingar från Tyskland och de baltiska länderna. När P6, Norra skånska regementet, behövde ett nytt övningsfält på 1970-talet riktades blickarna mot de öppna hedarna norr om skjutfältet. Det nya övningsfältet invigdes 1974.

Fortfarande skjuts det från skjutfältet invid havet och under arméns stora övningar drar pansarvagnar fram över heden. Några flygplan lyfter inte längre från flygplatsen, men militären övar fortfarande räddning, röjning och reparation av flygfält här.

MÅNGBRUK FÖR MÅNGFALD

När hedarna blev övningsfält lades samtidigt en skyddande hand över värdefull natur. Annars hade här nog odlats upp med hjälp av konstgödsel och

bevattningsplanterats tallskog eller byggts sommarstugor. Istället finns de gamla gräshederna och deras unika växt- och djurliv kvar. Betande nötkreatur sköter dem. Det är inte längre bondens vandrande åkrar som skapar värdefull öppen sand för mångfalden, utan militärens körning, grävning och sprängning. Men bete och militärövningar räcker inte för att hålla markerna öppna. I projekt Sand Life kommer fler sandblottor med kalkrik sand att skapas och sandiga gläntor i tallskogen öppnas upp.



BRUN SANDJÄGARE
Cicindela hybrida
Northern Dune Tiger Beetle

fem SAKER DU INTE FÅR MISSA

SANDSTÄPPENS JUVEL

Sandnejlikan blommar i juni-juli. Över heden sprids då en ljuvlig doft som är som starkast i skymningen och på natten. De vita, väldoftande blommorna är designade för att locka till sig nattflygande insekter.

KONSERT I FÖRSOMMARKVÄLL

Att lyssna till nattskärrens och trädlärkans konsert i tallskogen en stilla försommarkväll kan bli ett minne för livet.

ORKIDÉVANDRING I GRUSGROP

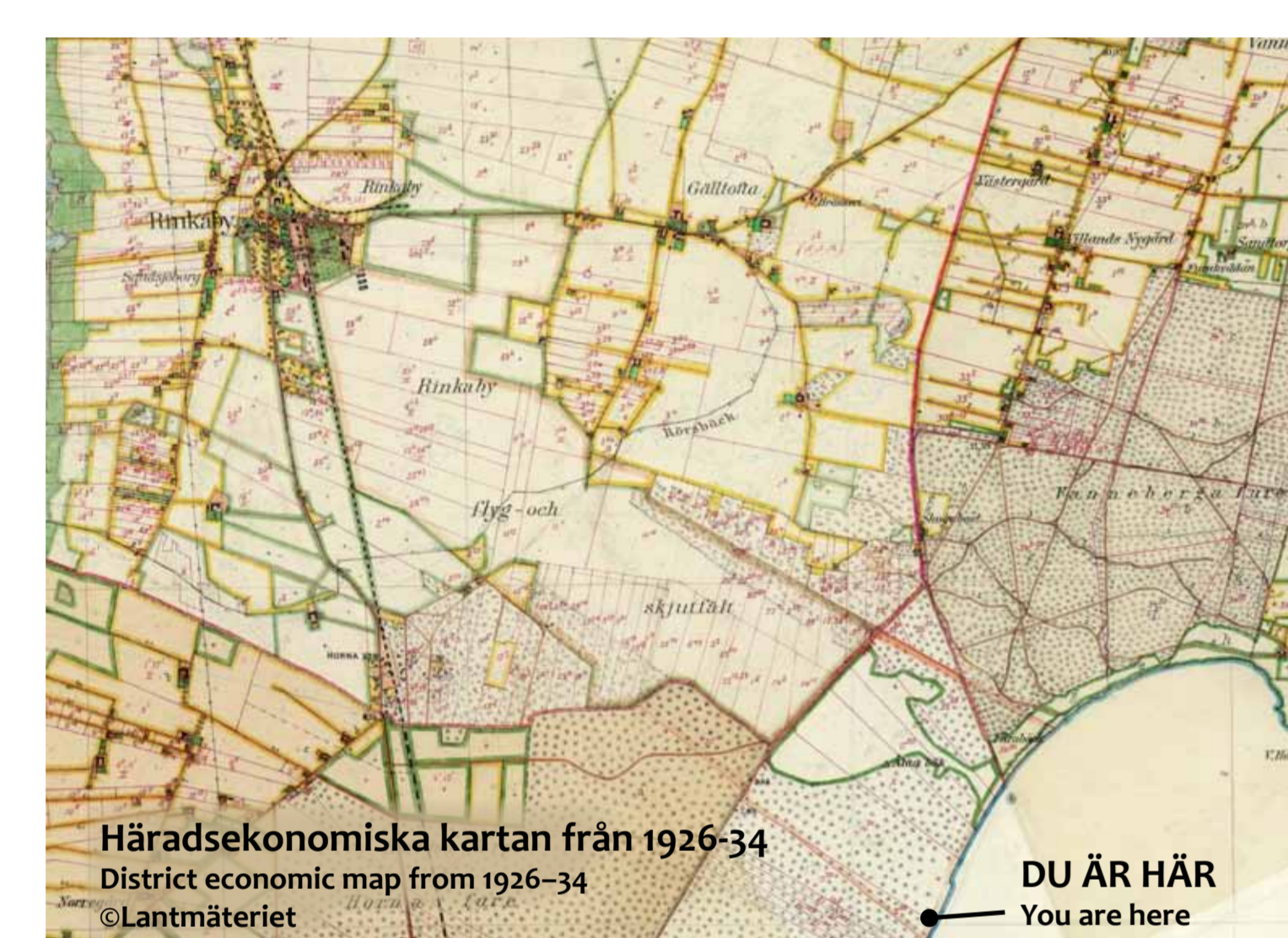
Ända sedan 1940-talet har den rika florin i Rinkaby grusgrop (se kartan) varit känd bland botanister. I juli blommar orkidén kärknipprot i tusental och listan över andra växter man kan hitta är mycket lång.

EN VANDRING PÅ STÄPPEN

En sommarvandring på Rinkabyfältets vidsträckt gräsmarker med baktimjandoft och lärksång kan vara skön för många sinnen. Vill du botanisera i sandställen hittar du dem framförallt öster om Vannebergavägen och ner mot havet.

HÖG ARTRIKEDOM PÅ LÅG NIVÅ

I den öppna sanden finns det liv. Ägna gärna en stund här en solig sommar dag och titta riktigt nära. Kanske ser du insekter gräva bon i sanden eller den snabba skalbaggen sandjägare på jakt.



Häradsekonomiska kartan från 1926-34
District economic map from 1926-34
Lantmäteriet



Vykort från Rinkaby skjutfält poststämplat 1909.
Postcard from Rinkaby Shooting Range, franked in 1909.



Lyssna på nattskärren och trädlärkan

Läs in QR-koden med din mobiltelefon och lyssna på fåglarnas sång. Bilder på fåglarna finns nedtill på skylten.



NATTSKÄRRA
Nightjark



TRÄDLÄRKA
Woodlark

Listen to the nightjar and woodlark. Scan the QR code with your mobile phone and listen to the songs of the birds. The birds are pictured at the bottom of the sign.

Sandens myllrande mångfald

Utforska Rinkabyfältets rika mångfald av sandlevande växter och djur. De kalkrika gräshederna, de glesa tallskogarna vid havet och den gamla grusgropen i norr är de mest artrika miljöerna.

STRANDVIAL är en vacker ärtväxt som blommar hela sommaren på sandstranden vid havet.

BAKTIJMIAN sprider en kryddig doft som kan anas på Rinkabyfältet året om. Om sommaren lockar de väldoftande blommorna till sig mängder av insekter.

BAKTIJMIAN
Thymus serpyllum
Breckland Thyme



SVARTFLÄCKIG BLÅVINGE är en av många praktfulla fjärilar som fladdrar över heden under soliga, varma dagar. Svartfläckig blåvinge är en av de allra ovanligaste. Den lägger sina ägg på baktimjan.

TRÄDLÄRKAN håller konsert med sin melodiska sång i tallskogen under vår och sommar.

NATTSKÄRRANS ljudliga surrande kan pågå i timtal under försommarens sena kvällar och nätter.

STRANDPADDANS metalliskt knarrande spelläte kan höras från grusgropen i norr från mitten av april till långt in i juni. Under den långa speltiden lägger den romkorn i flera omgångar. Ungel i flera olika storlekar är därför typiskt för strandpaddan.

STRANDVIAL
Lathyrus japonicus
Sea Pea



SVARTFLÄCKIG BLÅVINGE
Maculinea arion
Large Blue



DVÄRGJORDSTJÄRNA
Gastromis schmidella
Dwarf Earthstar



TRÄDLÄRKA
Lullula arborea
Woodlark



NATTSKÄRRA
Caprimulgus europaeus
Nightjark



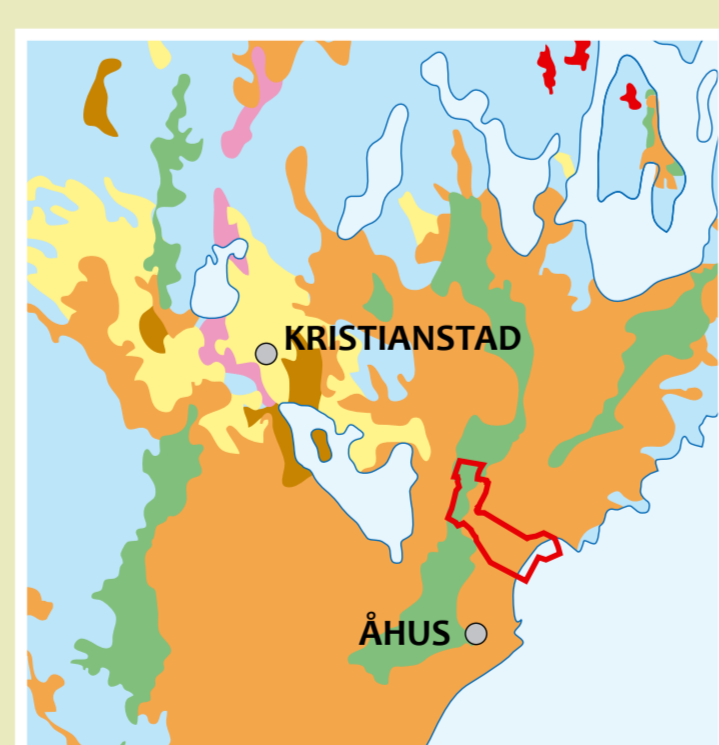
Berg och jord

KALKSTEN FRÅN DINOSAURIERNAS TID

Tänk dig ett grunt tropiskt hav. I det varma vattnet lever mängder av fiskar, hajar, koraller, bläckfiskar och musslor. När djuren dör sjunker de till havets botten. Här förstenas skal och skelett med tiden till kalksten tillsammans med grus, sand och lera. Så bildades Kristianstadslättens kalkrika berggrund, för 65–145 miljoner år sedan, under den geologiska tidsåldern Krita. Krita var också dinosauriernas tid. I Kristianstadstrakten har arkeologer hittat tänder och skelettdelar av homodinosaurier och svanödlor.

DEN SANDIGA JORDEN

Över den kalkrika berggrunden ligger mäktiga lager av sandig jord. Den kom hit när den senaste inlandsisen smälte och under perioden strax därefter. Det gröna på jordartskartan här under är flacka åsar. Åsarna bildades av isälvar som forade fram genom isen och sköljde ut sand framför iskanten. Fälten i orange är svallsand. Svallsanden fördes hit av havsvågor och strömmar efter istiden, då Kristianstadsletten låg under vatten. I perioder då kusten legat öppen har svallsanden flyttats av vinden och bildat flygsandfält och dyner invid havet.



Jordartskarta över Kristianstadslätten.



Sandstäpp – hetast i Sverige

Sandställen är östra Skånes botaniska stolthet och en exklusiv naturtyp. Det finns bara drygt 100 hektar sandställen i landet vilket gör den till en av de mest sällsynta naturtyperna vi har. Kalk, sand och mycket värme och sol krävs för att sandställen ska bildas. Och så störning är markytan. Sanden måste hela tiden röras om så att kalkrik jord kommer upp till ytan och växtligheten inte sluter sig. Idag hjälper betesdjur, kaniner och militärens fordon till med skötseln men ofta räcker det inte för att hålla ställen igång. Då behöver man till exempel plöja och harva.

På sandställen växer röksvampar som är experter på att överleva extrem värme och torka. Under den torraste perioden ligger de lågt, men när sensommarens och höstens regnväder börjar skjuter de upp sina fruktkroppar. Då finns redan miljontals sporer redo i de små rökbollarna. Om någon trampar på dem pyser ett moln av sporer ut som ur en blåsbälg. Bollen blir snart rund på nytt, så att proceduren kan upprepas. På Rinkabyfältet lever många arter av jordstjärnor, stjälkröksvampar och andra sällsynta röksvampar.

Welcome to Rinkabyfältet!

Here among the low-lying sandy heathlands between Rinkaby and the sea, is the military training area known as Rinkabyfältet. Amid tank tracks and bomb craters in what appears to be unremarkable pastureland and pine forests is a rich diversity of flora and fauna. The way in which the soil has been disturbed and the special characteristics of the sand have created ideal conditions for certain species of plants and animals. The sandy heaths are dotted with small patches of so-called xeric grasslands – a very unusual biotope characterised by a sparse cover of vegetation on calcareous sand. These sandy grasslands are home to a number of rare herbaceous plants, fungi and insects. The area is also rich in birds, including the nightjar and woodlark, whose songs can be heard in the pine forests on still summer evenings and nights.

In days gone by Åhus was surrounded by small fields and dry grassy heaths used for grazing. The fields were farmed for a few years before the soils were allowed to rest and the land was then used as pasture until it was fertile enough to be recultivated. The process could take up to 20 years. Meanwhile fields elsewhere were planted as the rotational system of cultivation and fallow moved around among the gra-

SANDNEJLIKA
Dianthus arenarius
Sand Pink



Sandnejlikan är en av sandställets verkliga karaktärsarter. Den klarar inte av konkurrensen med andra arter och försvinner snabbt om marken växer igen. Det gäller även stjälkröksvampen.



STJÄLKRÖKSVAMP
Tulostoma brumale
Winter Stalkball

The sand pink is one of the most characteristic flowers of the sandy grasslands. Unable to compete with other species, it soon disappears when its surroundings become overgrown. The same applies to the winter stalkball.



Ett projekt med syfte att restaurera sandmarker
www.sandlife.se

